



МИНИСТЕРСТВО
ПРОСВЕЩЕНИЯ
РОССИЙСКОЙ
ФЕДЕРАЦИИ



ИНСТИТУТ ИЗУЧЕНИЯ
ДЕТСТВА, СЕМЬИ
И ВОСПИТАНИЯ



ПРОФЕССИЯ— ЖИЗНЬ СПАСАТЬ



патриотизм

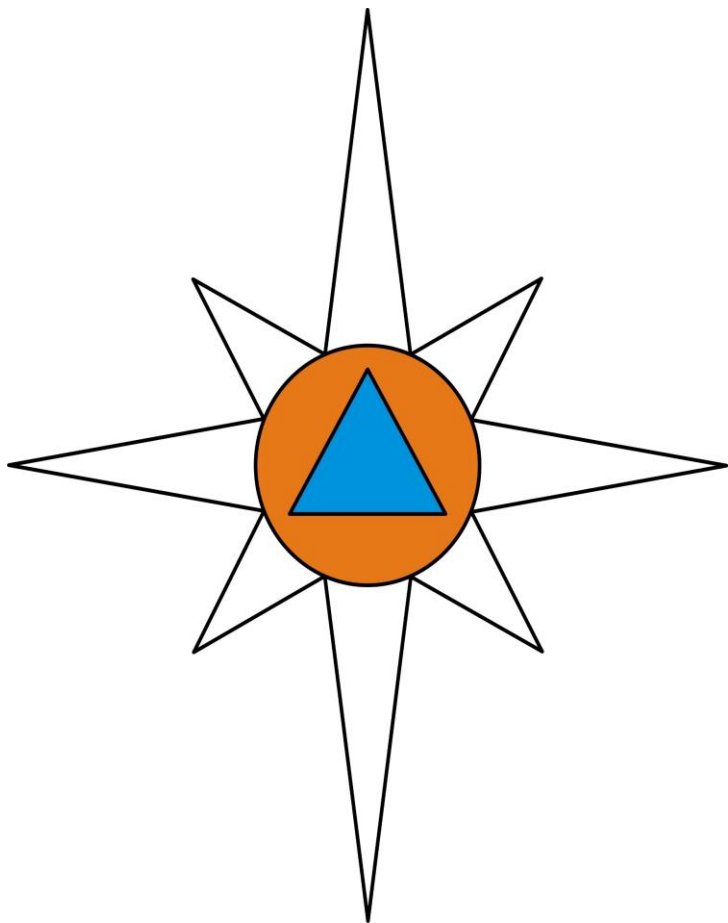
служение Отечеству и ответственность за его судьбу

5–7 классы



РАЗГОВОРЫ
О ВАЖНОМ

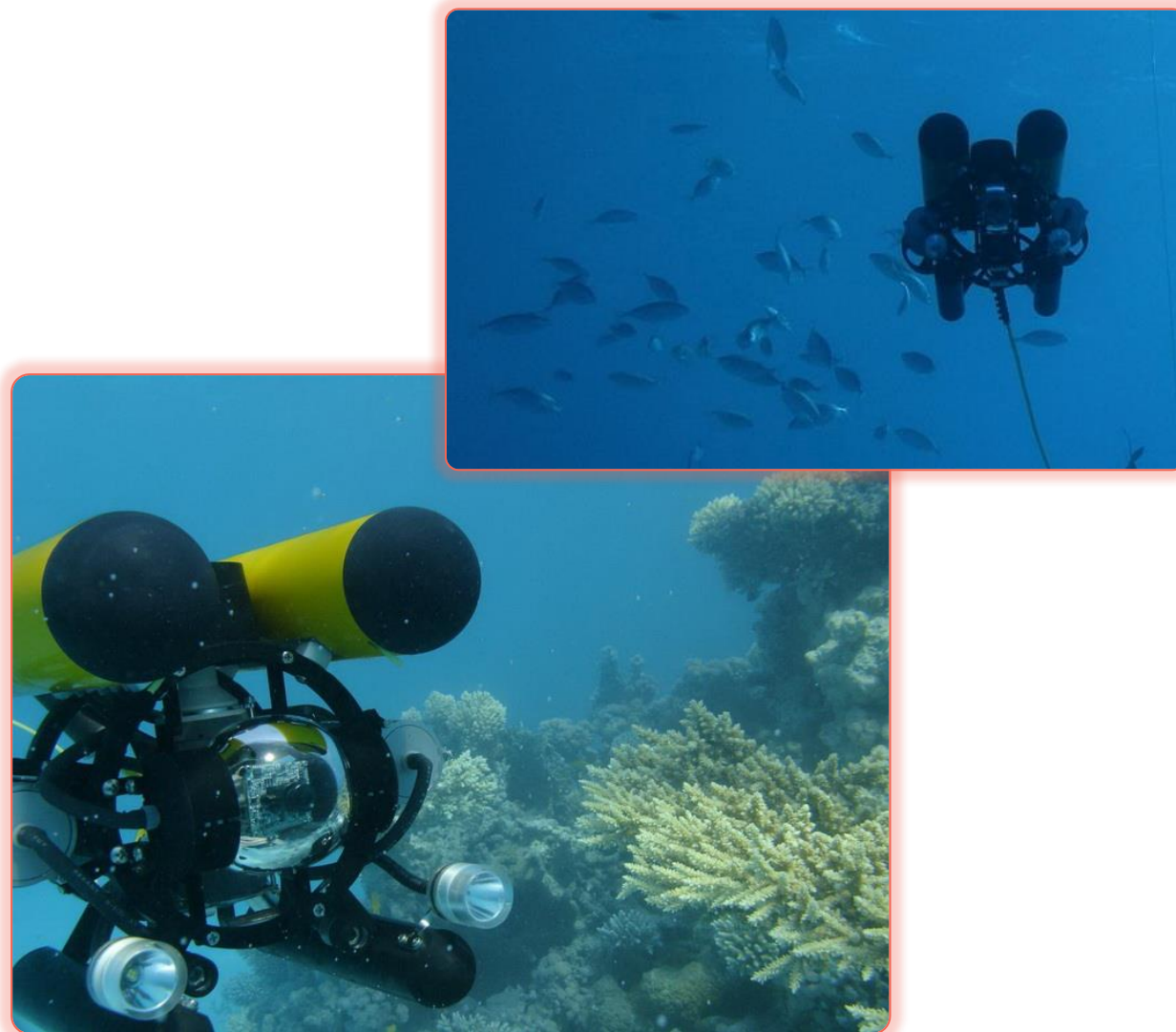
БЕЛАЯ ЗВЕЗДА НАДЕЖДЫ



ПОДВОДНЫЙ ТЕЛЕУПРАВЛЯЕМЫЙ АППАРАТ

На глубине до 300 метров робот способен **исследовать дно и акваторию** с помощью видеокамер на поворотной платформе и передать точную, четкую визуальную информацию.

Корпус оснащен датчиками, лазерными указками, двумя осветительными приборами, а также рукой-манипулятором для выполнения различных действий в водной среде. Скорость движения развивается до двух метров в секунду.



РОБОТ-РАЗВЕДЧИК

Этот небольшой робот предназначен для захвата и перемещения груза массой до 1,5 кг, оператор может управлять им на удалении до 200 м.

Позволяет исследовать местность на наличие взрывоопасных предметов, а также воздействовать на них зарядом взрывчатого вещества.

Отличительными особенностями машины являются высокая проходимость, возможность круглосуточного и всепогодного применения.



БЕСПИЛОТНИКИ В БОРЬБЕ С ЛЕСНЫМИ ПОЖАРАМИ

Современные дроны летают со скоростью **150 км/ч**, выдерживают морозы и жару, преодолевают расстояния в **500 км**.

Проводят разведку: ищут очаги возгорания, оценивают масштабы и передают точные данные спасателям.



ГДЕ НАМ ПОМОГАЮТ СПАСАТЕЛИ?



АНКЕТИРОВАНИЕ

